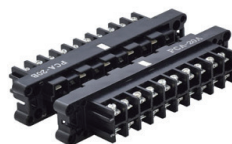


PCA形 コネクタ



PCA-12



PCA-20



PCA-12S



PCA-20S



PCA-12SR



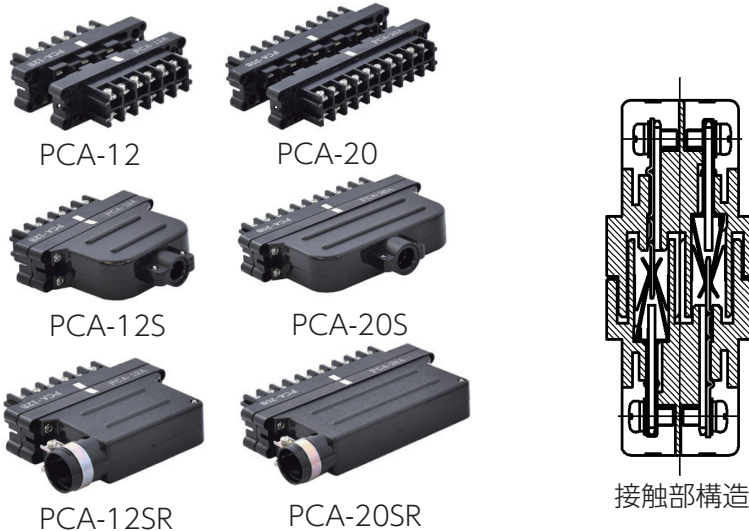
PCA-20SR

<PCA形 コネクタ 目次>

特長	D-90
用途	D-90
準拠規格	D-90
定格・仕様	D-90
開閉容量	D-90
形式の選び方	D-91
部品外観	D-93
外形寸法図	D-94
参考資料	D-95

特長

1. 便利なプラグ・ジャック構造・・・プラグ側・ジャック側の区別がなく、逆挿入防止構造です。
2. 安全な接触子構造・・・接触子は全てケース内に収納された安全構造です。
3. 接触信頼性が高い・・・他力接触方式です。
4. 相互インターロックが可能・・・並べて使用する際、4台迄がガイドピンによる誤挿入防止ができます。
5. オプションが豊富・・・ガイドピン・保護カバー・Pクランプ等が選択可能です。



用途

コントロールセンタ・パワーセンタなど引出形各種配電盤のプラグイン接続用やVCB、GCB、工作機など電気機器制御配線のプラグイン接続用として最適です。

準拠規格

JIS C 8306 配線器具の試験方法

定格・仕様

定格絶縁電圧	600V
定格通電電流	15A
適合電線	MAX.5.5mm ²
端子ねじ	M4×8(±)なべ小ねじ
絶縁抵抗	100MΩ以上 (500Vメガー)
耐電圧	AC2,500V 1分間
接触抵抗	10mΩ以下 (初期値)
温度上昇	25℃以下

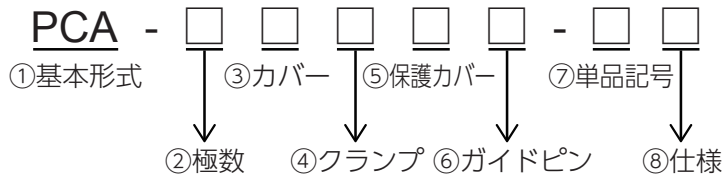
開閉容量

本器は無電圧開閉が原則ですが、誤操作の場合でも下表に示す範囲以内の電流は遮断できます。

電圧 (V)	交流 (力率0.4) (A)	直流 (A)	
		抵抗負荷	誘導負荷 (L/R=0.025)
24	-	15	4
48	-	8	2.5
110	20	3	1.5
220	15	1	0.8
440	6	0.5	0.3
550	3	0.3	0.2

形式の選び方

本体形式



①基本形式

②極数

記号	極数
12	12極
20	20極

③カバー

記号	仕様
無記入	無し
S	片側標準カバー付
D	両側標準カバー付
SR	片側横口カバー付
DR	両側横口カバー付
SB	片側標準特口カバー（ブッシュ無）付
DB	両側標準特口カバー（ブッシュ無）付

④クランプ

記号	仕様
無記入	無し
P	樹脂製Pクランプ付
K	金属製Kクランプ組合せ
KK	金属製カケガネのみ
KU	金属製ウケガネのみ

⑤保護カバー

記号	仕様
無記入	無し
SF	片側保護カバー付
DF	両側保護カバー付

⑥ガイドピン

記号	仕様
無記入	無し
L	誤挿入防止用樹脂製ガイドピン
LK	自動連絡用金属製ガイドピン

⑦単品記号

記号	仕様
無記入	組合せ品
A	接触子側より見て端子列番号の ①が左側、②が右側
B	接触子側より見て端子列番号の ①が右側、②が左側

⑧仕様

記号	仕様
無記入	標準(Agメッキ)
N	熱帯通過処理
Ni	Niメッキ

部品形式

1) カバー

形式：PCA - □ □

❖極数

記号	極数
12	12極
20	20極

❖カバー

記号	カバー
C	標準
CB	標準 (特口)
CR	横口
CF	保護カバー

2) クランプ

コネクタ 1セット分の場合は注文数2個になります。

形式：PCA - □ □

❖単品記号

記号	詳細
無記入	カケガネ, ウケガネ組合せ
K	カケガネ (イタバネ付の部品)
U	ウケガネ (L字形金具)

❖クランプ

記号	詳細
K	金属製
P	樹脂製※

※Pクランプ (樹脂製) は片側のみとなります。

3) ガイドピン

形式：PCA - □

❖ガイドピン

記号	ガイドピン
L	誤挿入防止用樹脂製ガイドピン
LK	自動連結用金属製ガイドピン

部品外観

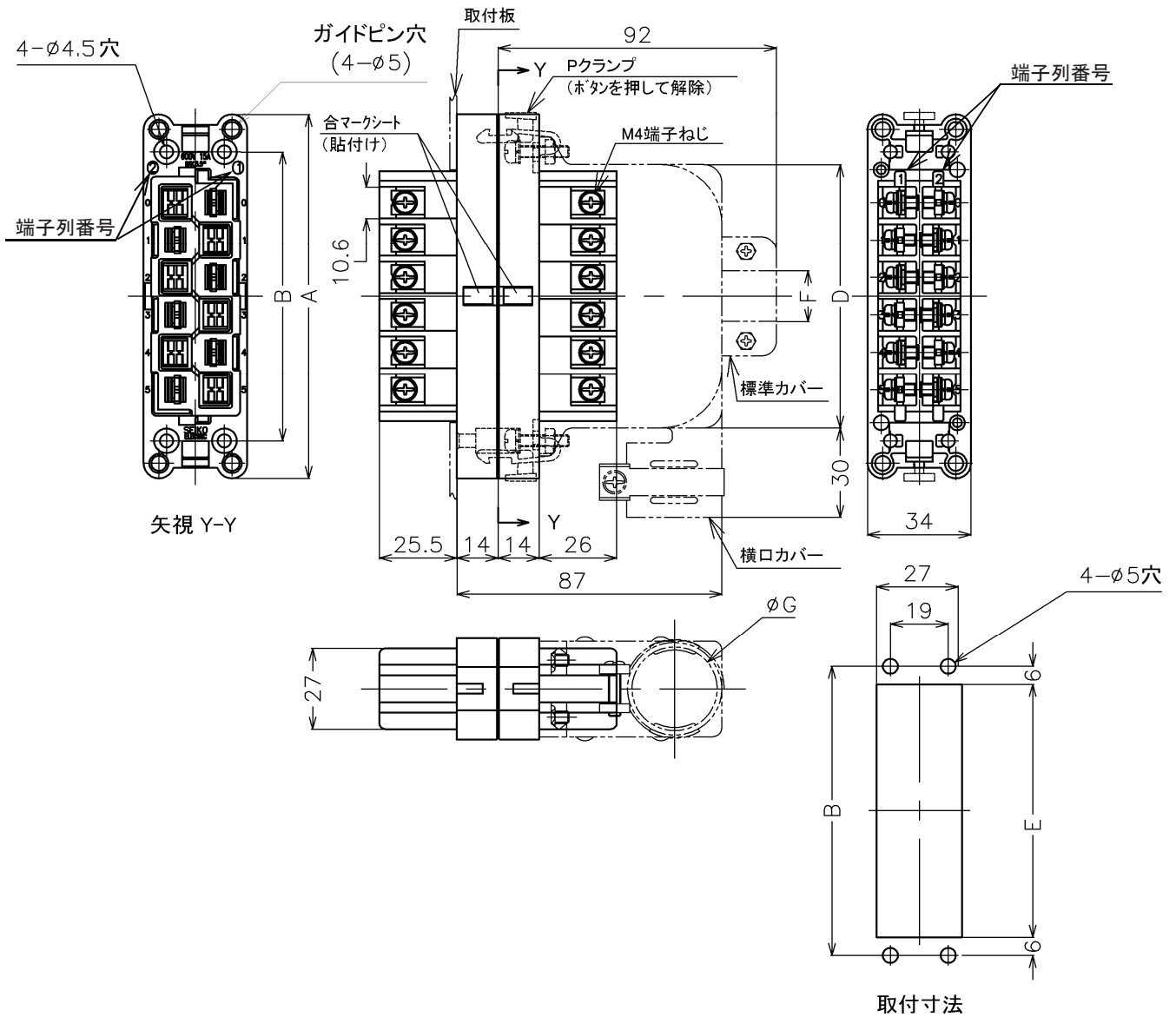
品名	外観		本体形式記号	備考	部品単品形式	重量 (g)
	単品写真	組込写真				
標準カバー			S	片側カバー付	標準 PCA-C12 標準特口 PCA-CB12	12極用 55
			D	両側カバー付	標準 PCA-C20 標準特口 PCA-CB20	20極用 71
横口カバー			SR	片側カバー付	PCA-CR12 PCA-CR20	12極用 60
			DR	両側カバー付		20極用 78
Kクランプ			K	1台に2ヶ付	PCA-K PCA-KK PCA-KU	24
Pクランプ			P	1台に2ヶ付	PCA-P	3
ガイドピン			-	単売：ご使用時に 組込んでください。	PCA-L (樹脂製)	1
					PCA-LK (金属製)	6
保護カバー			SF	片側保護 カバー付	PCA-CF12 PCA-CF20	12極用 29
			DF	両側保護 カバー付		20極用 40

備考

1. 片側カバー付で

- (1) Kクランプ、Pクランプ付の場合、クランプはカバー側取付を標準とします。
- (2) 片側保護カバー付の場合、保護カバーはカバー不付側取付を標準とします。

外形寸法図



寸法表

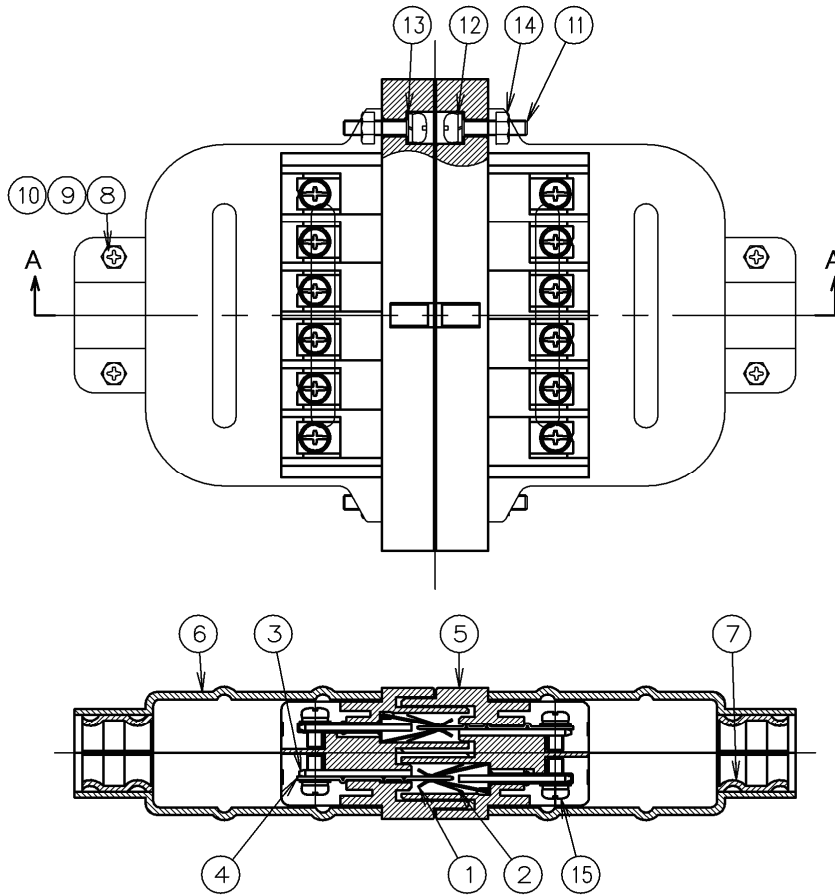
形式	極数	A	B	C	D	E	(mm)		(g)
							F 標準	G 横口	
PCA-12	12	122	97	84	88.5	85	17 (20)	26	137
PCA-20	20	172	147	134	138.5	135	20 (24)	26	217

備考

1. 電線引出口が括弧内寸法の場合をご注文の際 「特口」 とご指定ください。
(但し、横口カバーは26のみです。)
2. 重量はコネクタ単体の重量です。
3. 取付寸法は、従来のPC形と互換性があります。

参考資料

各部名称および材質



断面 A-A

Sym.No.	品名	材質	処理	難燃グレード
1	PCAクリップ	リン青銅	銀めっき	—
2	PCAコンバネ	ステンレスばね鋼板	—	—
3	PCAナカイタ	鋼	亜鉛めっき	—
4	PCAブレード	黄銅	銀めっき	—
5	PCAハウジング	PPE樹脂	—	UL94 V-0
6	PCカバー	ABS樹脂	—	UL94 HB
7	PCブッシュ	ABS樹脂	—	UL94 HB
8	M3x10なべ小ねじ	鋼	亜鉛めっき	—
9	M3ばね座金	鋼	亜鉛めっき	—
10	M3六角ナット	鋼	亜鉛めっき	—
11	M4x16なべ小ねじ	鋼	亜鉛めっき	—
12	M4ばね座金	鋼	亜鉛めっき	—
13	M4平座金	鋼	亜鉛めっき	—
14	M4六角ナット	鋼	亜鉛めっき	—
15	M4x8 ±なべ小ねじ (平座金、ばね座金)	鋼	亜鉛めっき	—

⚠ 使用上のご注意

- ・ 塵埃、腐食性ガスなど異常環境下でのご使用はお避けください。
(使用温度・湿度) -20℃～60℃・45%～85% 耐振動2G、耐衝撃50G
- ・ 油・グリス・薬品などの中には樹脂に影響を与えるものがありますので付着がないようにしてください。
- ・ 端子ねじの締付トルクは下記のトルク値で行ってください。
M4・・・0.8～1.2N・m