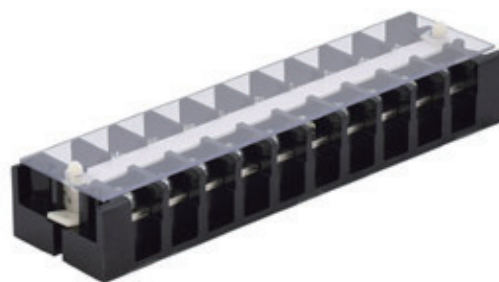


# MB形 端子台



MB形 (600V 30A)

## <MB形 端子台 目次>

特長	D-12
定格・仕様	D-12
各部名称と材質	D-12
形式の選び方	D-13
外形寸法図	D-13
製品重量	D-13

## 特長

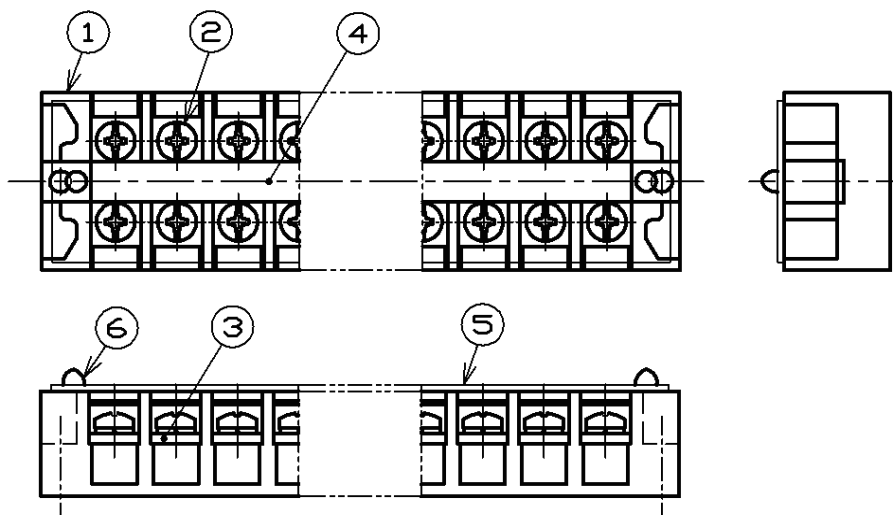
1. 準拠規格  
JIS C 8201-7-1 低圧開閉装置及び制御装置-第7部:補助装置-第1節:銅導体用端子台  
NECA C 2811 工業用端子台
2. カバーの着脱が容易  
独自構造の採用でカバーの着脱がワンタッチで行なえます。
3. 大きな電線が使用可能  
MB形は30Aに対し8mm<sup>2</sup>と大きな電線が接続できますので工事配線に余裕の設計が可能です。

## 定格・仕様

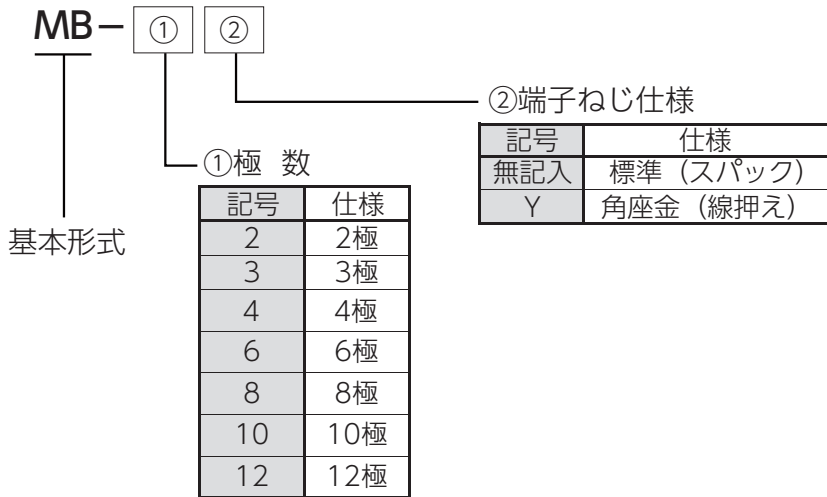
項目	仕様	
定格絶縁電圧	600V	
定格通電電流	30A	
適合電線	MAX. 8mm <sup>2</sup>	
温度上昇	20℃以下	
絶縁抵抗	100MΩ以上 (DC500Vメガー)	
耐電圧	AC2,500V 1分間	
端子ねじ	MB-□	⊕ ⊖ M5x10 スパック付 (セルフアップ)
	MB-□Y	⊕ ⊖ M5x12 スパック・角座金付 (セルフアップ)
端子ねじ締め付けトルク	1.6 ± 0.4N・m	
使用温度・湿度	-20℃ ~ 60℃ ・ 45% ~ 85%	

## 各部名称と材質

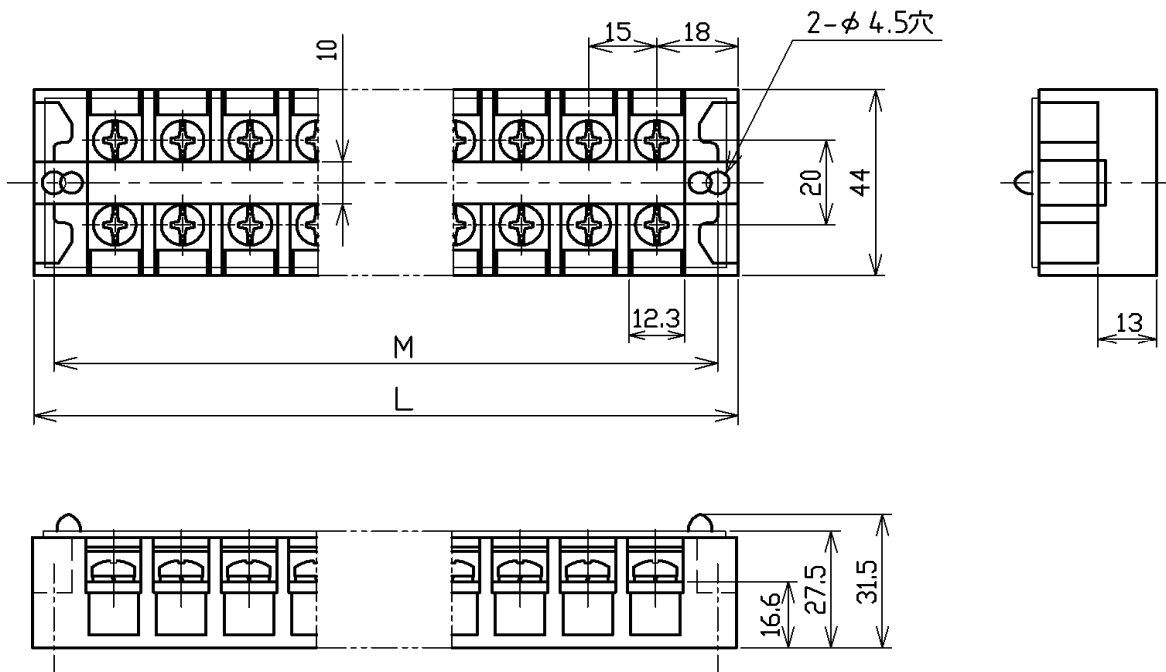
No.	名称	材質	処理	難燃グレード
1	ベース	フェノール樹脂	—	UL94-HB
2	端子ねじ	鋼	亜鉛めっき	—
3	端子	黄銅	ニッケルめっき	—
4	記号板	ポリ塩化ビニル樹脂 (白色)	—	UL94-V0
5	カバー	ポリ塩化ビニル樹脂 (透明)	—	UL94-V0
6	クランプ	ポリアセタール樹脂	—	UL94-HB



## 形式の選び方



## 外形寸法図



寸法 \ 極数	2	3	4	6	8	10	12
取付ピッチ (M)	42	57	72	102	132	162	192
全長 (L)	51	66	81	111	141	171	201

(mm)

## 製品重量

極数	2	3	4	6	8	10	12
重量	64	88	111	157	203	250	294

(g)

### ⚠ 注意

- ・ 塵埃、腐食性ガスなどの異常環境下でのご使用はお避けください。
- ・ 油、グリス、薬品などの中には樹脂に影響を与えるものがありますので製品に付着しないようにしてください。