

## 現場の計測値と事務所管理をつなぐIoT

### 特徴

指針センサーとは直接現場に行かず事務所で計測値の確認を実現します。

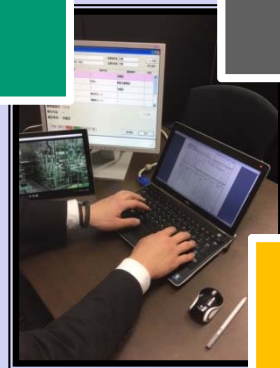


### 効率がはかれる3つのメリット

時間短縮

低コスト化

確認モレ防止



### 導入効果

#### 計測確認の効率化

指針センサーを取り付けることで、これまで現地へ赴き、読み取りしていた指針を事務所（遠隔地）で参照することが可能

#### 導入コストの低コスト化

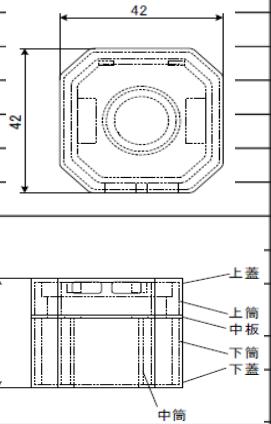
指針センサーの電源が電池式、読み取った計測値を無線で通信、ケーブル工事が不要。導入が簡単でコスト低減効果が早い。



## 仕様詳細

対象	項目	仕様
無線	規格、仕様	IEEE802.15.4、920MHz帯、2.7dBm
	中継機能	多段中継機能有り
親機	ホスト PC 接続	USB-A プラグ付 USB ケーブル
	電源	DC5V USB から供給
	動作温度範囲	0~40°C
子機	画像取得素子	イメージセンサ 640×480 画素
	送信画像解像度	B/W 60×60
	レンズ	標準レンズ、フォーカス固定
	露出	固定
	対象被計測物	1 針アナログ・メータ
	指針読取範囲	360°
	相対角度精度	±0.5°
	表示	赤色 LED
	照明機能	白色 LED 4 個
	電源	単 3 アルカリ乾電池 3 本内蔵、外部バッテリー (DC4.5V) 接続可
	動作温度範囲	-20~60°C

外形寸法

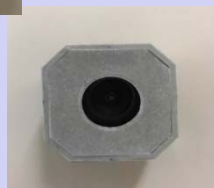


## 製品紹介 (取付事例)

無線子機



センサー部



## 活用事例

導入実績 K社様 H27年  
H社様 H28年



確認しにくい場所や保護ケース内の狭い隙間にあるメータの読み込みが可能です。

商品・サービスに関する問い合わせ・ご相談受付

## 株式会社正興電機製作所

SEIKO ELECTRIC CO., LTD. <http://www.seiko-denki.co.jp>

◆ エネルギーソリューション営業部

〒101-0031 東京都千代田区東神田2丁目5-12  
TEL : 03-5835-1015 FAX : 03-5835-1016  
Mail : sales@seiko-denki.co.jp